



Maatregelen in kader van Corona. Informatie voor de leden over de lesavond.

Tilburg: 1-7-2020

Uitgangspunten.

- De veiligheid van leden/cursisten en medewerkers staat te allen tijde voorop.
- De focus van dit protocol is gericht op hygiëne- en veiligheidsmaatregelen rondom Covid-19.
- Dit protocol stelt een kader op hoofdlijnen. De leden van EHBOver. Petrus Donders en eventuele genodigden conformeren zich hieraan.
- Het bestuur is verantwoordelijk voor het opstellen van de interne procedures voor de inhoudelijke uitwerking op detailniveau.
- De eisen met betrekking tot de toets en eindtermen van certificerende instelling Het oranje Kruis binnen de branche van BHV-, EHBO-, reanimatie- en veiligheidscursussen blijven van kracht.

Verantwoording.

EHBO-ver. Petrus Donders is verantwoordelijk voor het opvolgen van de richtlijnen RIVM, veiligheidsregio's en gemeenten.

Binnen EHBOver. Petrus Donders is het gemandateerde bestuurslid/medewerker van de lesavond verantwoordelijk voor de uitvoering van dit protocol.

Het bestuurslid is verantwoordelijk voor:

- de veiligheids- en hygiënemaatregelen binnen de organisatie;
- het toezicht op de naleving van het protocol en de interne procedures.

Het bestuurslid is verantwoordelijk voor het afnemen van een intake checklist en het uitvoeren van een Laatste Minuut Risico Analyse (LMRA).

Afnemen van de LMRA gebeurt d.z.v. het bestuurslid EHBOver. Petrus Donders.

1. Gedragsregels social distancing en hygiëne.

Richtlijnen RIVM.

De richtlijnen van het RIVM¹ zijn leidend voor iedereen: instructeurs, medewerkers, alle leden en cursisten EHBOver. Petrus Donders.

De richtlijnen van het RIVM zijn leidend.

- Blijf thuis als je een van de volgende klachten hebt: neusverkoudheid, loopneus, niezen, keelpijn, lichte hoest of verhoging vanaf 38 graden.
- Blijf thuis wanneer een huisgenoot meer dan 38 graden koorts heeft en/of benauwdheidsklachten.
- Houd te allen tijde 1.5 meter afstand tot medewerkers en cursisten.
- Schud geen handen.
- Hoest en nies in je elleboog en gebruik papieren zakdoekjes.
- Was je handen regelmatig met water en zeep en gebruik handdesinfectiemiddelen (alcoholgel en alcoholvloeistof) wanneer water en zeep niet beschikbaar zijn.

¹ <https://www.rivm.nl/coronavirus-covid-19>



Maatregelen in kader van Corona. **Informatie voor de leden over de lesavond.**

Tilburg: 1-7-2020

Informatieverstrekking gedragsregels social distancing en hygiëne.

- EHBO-ver. Petrus Donders stuurt cursisten voorafgaand aan de lesavond/cursus een aangepaste bevestiging met daarin de gedragsregels voor social distancing en hygiëne.
- Deze gedragsregels zijn ook terug te vinden op www.petrusdonders.nl en via onze nieuwsbrief en op onze Facebook-pagina.
- EHBO-ver. Petrus Donders zorgt voor voorlichting en instructie over het protocol aan instructeurs en medewerkers.

Groepsgrootte.

- Het maximale aantal per lesavond is **12** deelnemers en is afgestemd op het kunnen borgen van de 1.5 meter afstand en de afmetingen van de lesruimte (ruimte 4 of 5).
- De 1.5 meter afstand wordt ook bij de oefeningen aangehouden.

Maatregelen om 1.5 meter afstand te bewaren.

- Op de lesavond van 20:00uur tot **uiterlijk 21:50uur** is er een groep van max. 12 uitgenodigde leden of cursisten in de lesruimte (ruimte 4 of 5) aanwezig.
- Afhankelijk van de opstelling wordt:
Aan beide lange zijden wordt op 1,5mtr tussen afstand 6 stoelen geplaatst per zijde, totaal 12 stoelen/zitplaatsen.
- **Aanvang** lesavond: na binnenkomst van de lesruimte worden eerst de achterste stoelen worden gevuld en zo naar voren. Deze stoel is de **vaste** zitplaats voor de cursist en deze zal telkens hier naar toe terugkeren.
- **Einde** lesavond: verlaten geschiedt in omgekeerde volgorde, de eerste stoelen eerst en daarna naar de achterste. **Om 22:00uur de lesruimte leeg en verlaten te zijn.**
- De instructeur en de lotus dragen zorg voor de 1,5mtr afstand tijdens de instructie.
- **Pauze 15min:** gebruik koffie/thee/fris in de lesruimte, vooraf de bestelling doorgeven en via servicewagen naar de lesruimte gebracht.
- Zorg dat cursisten bij **binnenkomst** en **vertrek** en in de **pauze** 1,5 meter afstand tot elkaar kunnen bewaren.
- Beperk verplaatsingen door het gebouw, zodat cursisten alleen op de noodzakelijke plaatsen komen.
- Neem bij gebruik van een toiletgroep ook 1.5 meter afstand in acht.

Handen wassen.

- Handdesinfectiemiddel is beschikbaar bij de entree van de cursuslocatie.
- In het gebouw is bij de toiletten gelegenheid om de handen te kunnen wassen.
- Bij de entree van het gebouw moeten de handen worden gedesinfecteerd.
- Bij het verlaten van de lesruimte, pauzes of toiletbezoek worden handen gewassen/gedesinfecteerd volgens de **richtlijnen** voor goed handen wassen.



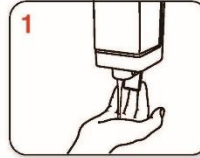
Maatregelen in kader van Corona. Informatie voor de leden over de lesavond.

Tilburg: 1-7-2020

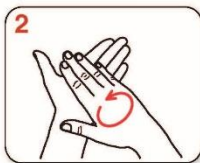
Hoe was ik mijn handen
met water en zeep?



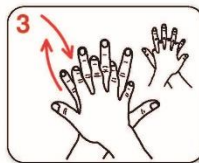
0
Maak de handen
nat met water



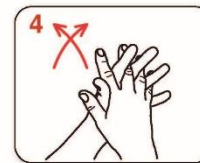
1
Neem genoeg zeep voor
beide handen en polsen



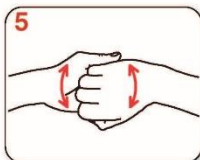
2
Wrijf de handpalmen tegen elkaar



3
Wrijf de handpalm over de handrug
met de vingers in elkaar



4
Wrijf de handpalmen
en de vingers in elkaar



5
Wrijf de achterkant van
de vingers in de handpalmen



6
Wrijf de duim en pols
in de handpalm



7
Maak een draaiende wrijvende beweging
met de vingertoppen in de handpalm



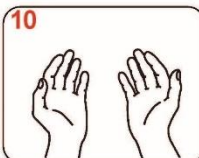
8
Spoel de handen en polsen
af met stromend water



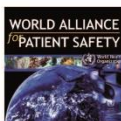
9
Maak de handen goed
droog met een
papieren wegwerpdoekje



40-60 sec



10
... en de handen zijn schoon



WHO acknowledges the Hôpitaux Universitaires de Genève (HUG),
in particular the members of the Infection Control Programme,
for their active participation in developing this material.



October 2005, version 1.

Overname van de afbeeldingen is toegestaan, aangepast naar het Nederlands.



Maatregelen in kader van Corona. Informatie voor de leden over de lesavond.

Tilburg: 1-7-2020

Toezicht op naleving van regels.

- Het bestuurslid en instructeur houden toezicht op naleving van de regels.
- Het bestuurslid en instructeur spreken elkaar en cursisten aan op ongewenst gedrag en overtreding van de regels.
- Het bestuur van EHBO-ver. Petrus Donders² is verantwoordelijk voor het protocol en eventuele aanvullende interne procedures. Het gemandateerde bestuurslid zorgt voor handhaving en toezicht op het navolgen van dit protocol.

Aanpak bij wijzigingen in de RIVM richtlijnen.

- EHBO-ver. Petrus Donders blijft zorgen dat zij op de hoogte van wijzigingen in de RIVM richtlijnen.
- Borging vindt plaats door het plaatsen van een link in het eigen protocol naar de meest actuele informatie op de website van het [RIVM](#) .
- Zodra er wijzigingen zijn, moeten de protocollen en procedures met gedrags- en hygiëneregels zo snel mogelijk worden herzien. EHBO-ver. Petrus Donders moet medewerkers, instructeurs, cursisten en opdrachtgevers hierover informeren.
- De opsteller (bestuur EHBO-ver. Petrus Donders) van dit protocol informeren hun doelgroep (alle leden en cursisten van EHBO-ver. Petrus Donders) over wijzigingen in de overheids- en RIVM richtlijnen.

2. Aanwezigheid op de cursuslocatie.

Gedrags- en hygiëneregels in gebouw: Spijkerbeemden.

- Door zorg van Contour de Twern, plaatst de gedrags- en hygiëneregels aan de buitenkant van de cursuslocatie, bij de ingang, de toiletten, de lesruimten en in het koffiegedeelte (max. 10 personen).
- Laat daar waar mogelijk deuren openstaan, zodat cursisten deze niet hoeven te openen. Neem hierbij wel de **brandveiligheid** in acht!

Begeleiding cursisten.

- Het bestuurslid vangt de cursisten op bij de ingang en begeleid/verwijst hen via de beprijde route naar de lesruimte. Wijs hen hierbij op de huisregels en looproutes.
- Inschrijven op de bezoekerslijst van Spijkerbeemden aan de balie voordat men naar de lesruimte begeeft.
- De instructeur controleert³ voor aanvang van de cursus of er cursisten aanwezig zijn met gezondheidsklachten; hoesten, niezen, verkouden, koorts of zieke indruk. Als dat zo is, verzoek hen dan het gebouw te verlaten.
- Geef cursisten een **vaste** zitplaats in de lesruimte waar zij telkens naar toe terugkeren. Zie waarborging 1,5 meter
- Start elke cursus met een veiligheidsinstructie aangevuld met de gedrags- en hygiëneregels.
- Wijs cursisten erop dat zij, na afloop van de cursus, de cursuslocatie direct verlaten.

² Bestuur voor het protocol EHBO-ver. Petrus Donders en handhaving door bestuurslid op de lesavond.

³ Controle door instructeur aan de hand van de richtlijnen van het RIVM.